

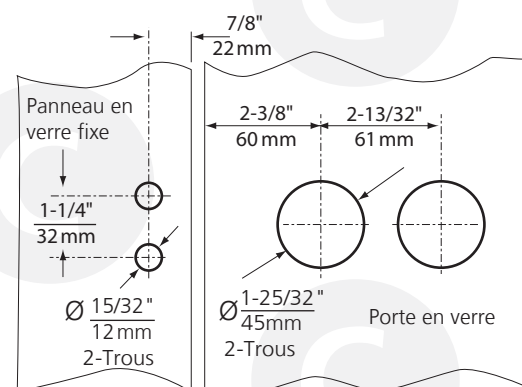
INSTRUCTIONS D'INSTALLATION DE SERRURES POUR PORTES EN VERRE (SÉRIE PF)

A. PRÉPARATIONS

1. Déterminez le sens d'ouverture de la porte. Vérifiez si la serrure est configurée et appropriée pour le sens d'ouverture de la porte. Le sens d'ouverture est configuré pour main droite (RH), main gauche (LH), main droite renversée (RHR) ou main gauche renversée (LHR).
2. Serrures s'adaptent aux portes en verre de 5/16 à 1/2" (8 à 12.7 mm) d'épaisseur.*
3. Assemblez la serrure pour l'ouverture convenue. Si l'orientation du pêne n'est pas appropriée, suivre les instructions pour changer le sens de l'orientation.
4. Préparez la porte en verre pour percer les trous requis de 1 23/32" (45mm) aux emplacements indiqués.
5. Préparez le cadre pour recevoir la gâche.
6. Si la gâche (PF200) doit être utilisée pour une porte fixe ou un panneau de verre percés les trous requis de 15/32" (12 mm) aux emplacements indiqués.

* Pour le verre de 1/2" (12,7 mm) d'épaisseur, utilisez les vis M6X35L fournies avec la serrure.
Pour le verre de 5/16" (8mm) à 3/8" (10mm) d'épaisseur, utilisez les vis M6X35L aussi fournies.

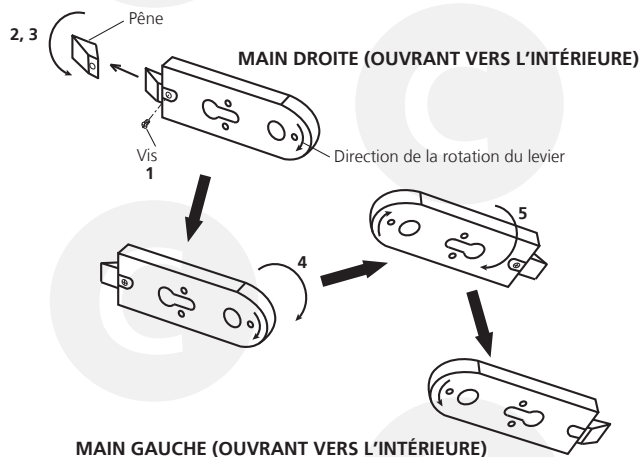
Gabarit de perçage



Dimensions principales sont en millimètre.
Dimensions en système impérial à titre indicatif seulement.

B. CHANGER L'ORIENTATION DE LA SERRURE (RH, LH) POUR UNE OUVERTURE VERS L'INTÉRIEUR (si nécessaire)

1. Retirez la vis du pêne.
2. Retirez et tournez le pêne à 180°.
3. Réinsérez le pêne et fixer avec la vis.
4. Tournez le boîtier comme indiqué.
5. Tournez le boîtier de l'intérieur vers l'extérieur.
6. Inversez le processus pour changer de main gauche à main droite.
7. Utilisé la même méthode (à l'inverse) pour l'orientation du boîtier pour une ouverture vers l'intérieur (RHR, LHR).



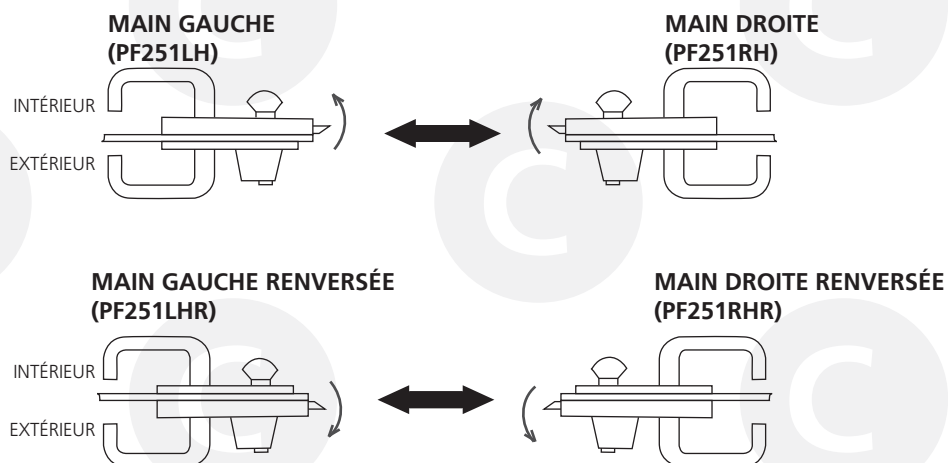
INSTRUCTIONS D'INSTALLATION DE SERRURES POUR PORTES EN VERRE (SÉRIE PF)

C. CONFIGURATIONS DE L'ORIENTATION DE LA SERRURE POUR PORTE EN VERRE :

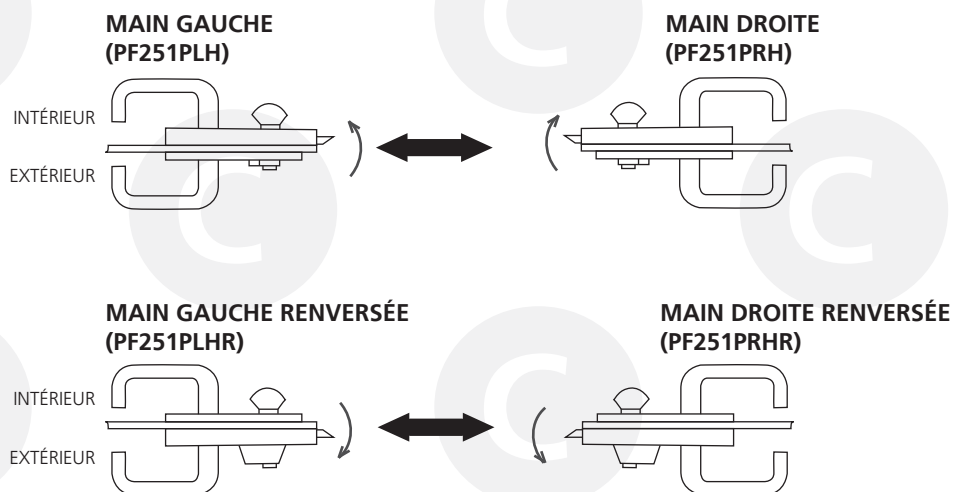
Conversion de l'orientation n'est possible qu'entre :

- Main gauche à main droite (ou vice versa)
- Main gauche réversible à main droite réversible (ou vice versa)

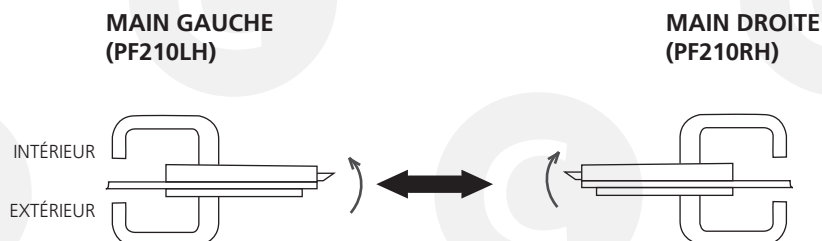
1. SERRURE POUR PORTE EN VERRE AVEC CYLINDRE «KIK»



2. SERRURE POUR PORTE EN VERRE AVEC CYLINDRE «PROFILÉ»



3. SERRURE POUR PORTE EN VERRE



INSTRUCTIONS D'INSTALLATION DE SERRURES POUR PORTES EN VERRE (PF SERIES)

D. OUVRANT VERS L'EXTÉRIEUR (LHR, RHR) : Assemblage et Installation

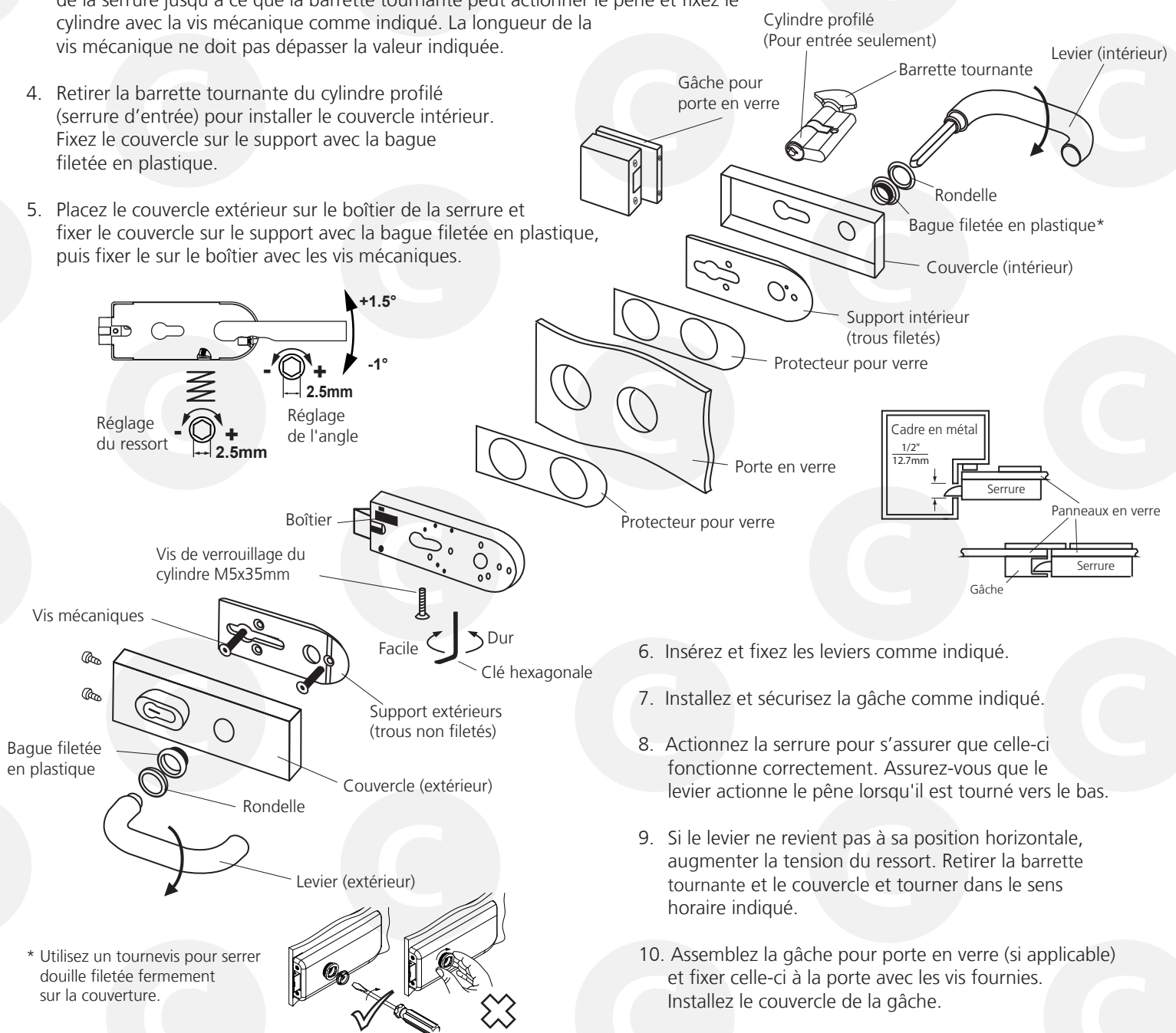
(Illustrations représentent une serrure avec un cylindre profilé. Utilisez la même installation avec cylindre «KIK» et pour fonction couloir)

1. Placez les protecteurs de verre sur le boîtier et sur le support intérieur.
2. Placez le support intérieur avec les trous filetés du côté intérieur (aligné avec les trous de la porte). Placez le boîtier et le support extérieur à l'extérieure de la porte et fixer avec les deux vis mécaniques. Avant de serrer les vis, s'assurer qu'il n'y a pas de contact entre le verre et les pièces métalliques de la serrure et que le bord de la serrure est au même niveau ou ne dépasse pas le bord de la porte.

3. Pour une serrure d'entrée, insérer le cylindre profilé (PLHR, PRHR) dans la partie de la serrure jusqu'à ce que la barrette tournante peut actionner le pêne et fixez le cylindre avec la vis mécanique comme indiqué. La longueur de la vis mécanique ne doit pas dépasser la valeur indiquée.

4. Retirer la barrette tournante du cylindre profilé (serrure d'entrée) pour installer le couvercle intérieur. Fixez le couvercle sur le support avec la bague filetée en plastique.

5. Placez le couvercle extérieur sur le boîtier de la serrure et fixer le couvercle sur le support avec la bague filetée en plastique, puis fixer le sur le boîtier avec les vis mécaniques.



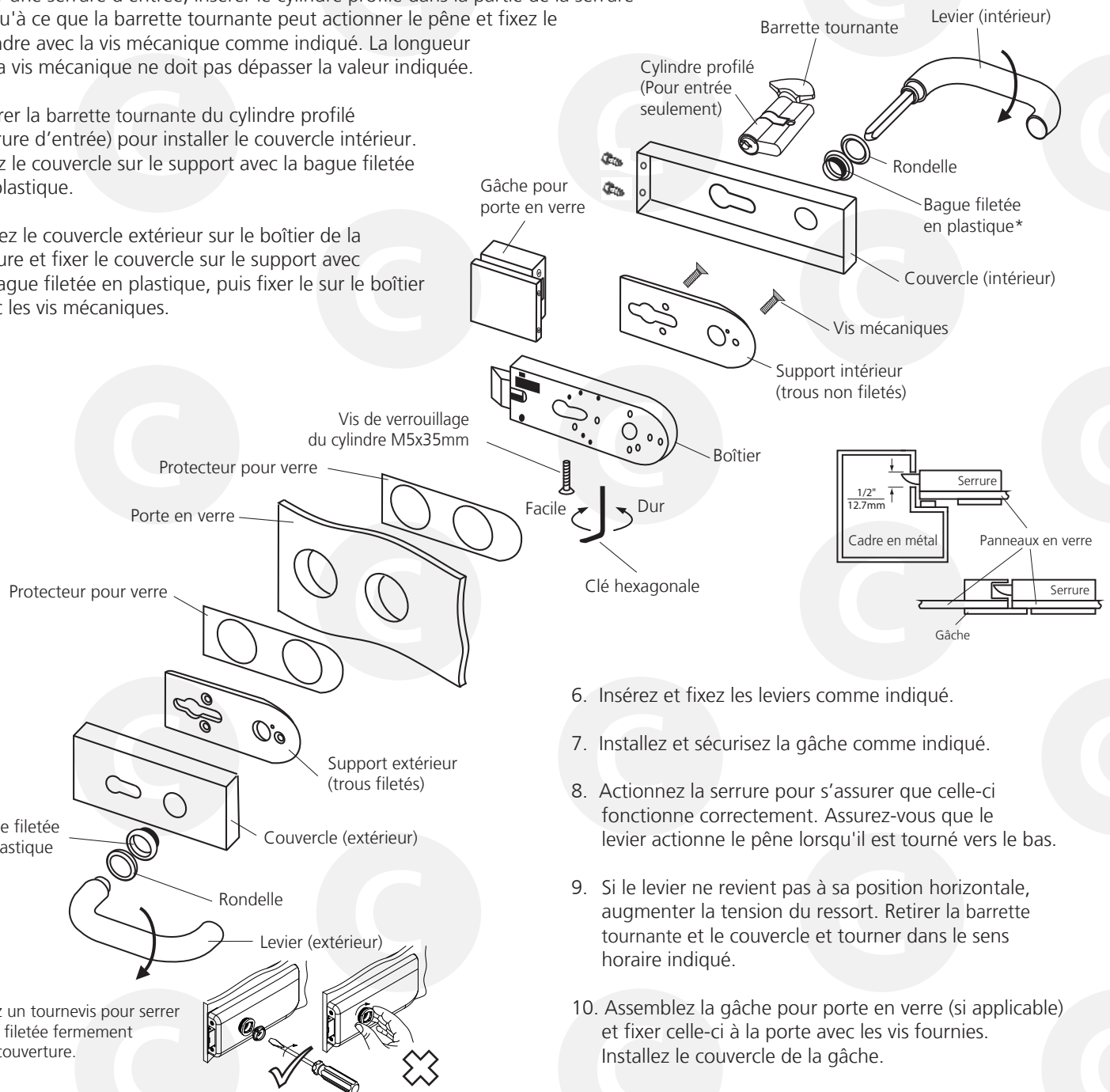
6. Insérez et fixez les leviers comme indiqué.
7. Installez et sécurisez la gâche comme indiqué.
8. Actionnez la serrure pour s'assurer que celle-ci fonctionne correctement. Assurez-vous que le levier actionne le pêne lorsqu'il est tourné vers le bas.
9. Si le levier ne revient pas à sa position horizontale, augmenter la tension du ressort. Retirer la barrette tournante et le couvercle et tourner dans le sens horaire indiqué.
10. Assemblez la gâche pour porte en verre (si applicable) et fixer celle-ci à la porte avec les vis fournies. Installez le couvercle de la gâche.

INSTRUCTIONS D'INSTALLATION DE SERRURES POUR PORTES EN VERRE (PF SERIES)

E. OUVRANT VERS L'INTÉRIEUR (LH, RH) : Assemblage et Installation

(Illustrations représentent une serrure avec un cylindre profilé. Utilisez la même installation avec cylindre «KIK» et pour fonction couloir)

1. Placez les protecteurs de verre sur le boîtier et sur le support extérieur.
2. Placez le support extérieur avec les trous filetés du côté extérieur (aligné avec les trous de la porte) et fixez le boîtier et le support extérieur à l'intérieur de la porte et fixez avec les deux vis mécaniques. Avant de serrer les vis, s'assurer qu'il n'y a pas de contact entre le verre et les pièces métalliques de la serrure et que le bord de la serrure est au même niveau ou ne dépasse pas le bord de la porte.
3. Pour une serrure d'entrée, insérer le cylindre profilé dans la partie de la serrure jusqu'à ce que la barrette tournante peut actionner le pêne et fixez le cylindre avec la vis mécanique comme indiqué. La longueur de la vis mécanique ne doit pas dépasser la valeur indiquée.
4. Retirer la barrette tournante du cylindre profilé (serrure d'entrée) pour installer le couvercle intérieur. Fixez le couvercle sur le support avec la bague filetée en plastique.
5. Placez le couvercle extérieur sur le boîtier de la serrure et fixez le couvercle sur le support avec la bague filetée en plastique, puis fixez le sur le boîtier avec les vis mécaniques.



6. Insérez et fixez les leviers comme indiqué.
7. Installez et sécurisez la gâche comme indiqué.
8. Actionnez la serrure pour s'assurer que celle-ci fonctionne correctement. Assurez-vous que le levier actionne le pêne lorsqu'il est tourné vers le bas.
9. Si le levier ne revient pas à sa position horizontale, augmenter la tension du ressort. Retirer la barrette tournante et le couvercle et tourner dans le sens horaire indiqué.
10. Assemblez la gâche pour porte en verre (si applicable) et fixez celle-ci à la porte avec les vis fournies. Installez le couvercle de la gâche.