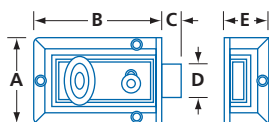
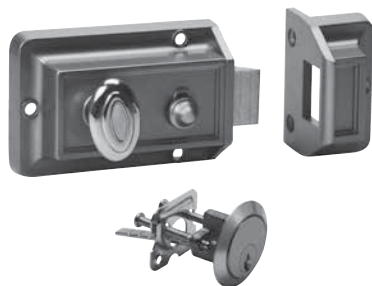


SERRURES EN APPLIQUE

QUINCAILLERIE DE SÉCURITÉ

PÊNE DE SÛRETÉ

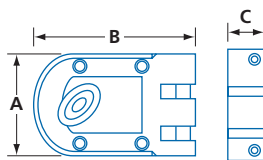
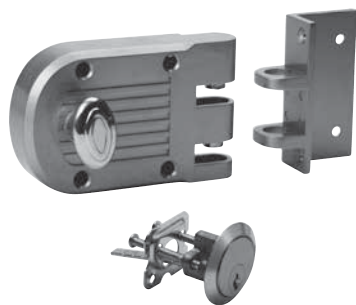


- Boîtier et gâche en alliage de zinc
- Boulon et bouton de condamnation en laiton massif
- Cylindre à tige et anneau de garniture en laiton massif comprenant un chemin de clé Yale #9 et 5 goupilles
- Course de pêne de $\frac{9}{16}$ " (14,4 mm)
- Vis du cylindre pour portes d'une épaisseur jusqu'à $2\frac{1}{4}$ " (57 mm)
- Fourni avec vis de montage
- Fini : peint couleur or

MODÈLE	A	B	C	D	E	/BOÎTE
0508-1	$2\frac{1}{2}$ (63)	$3\frac{5}{8}$ (91,9)	$\frac{9}{16}$ (14,4)	$\frac{15}{16}$ (24,1)	$1\frac{1}{4}$ (31,9)	12

PO (MM)

SERRURE À PÊNE VERTICAL ANTIVOL

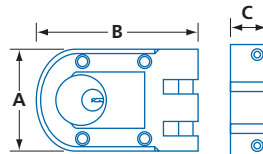
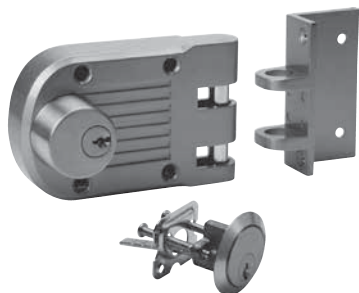


- Boîtier et gâche en alliage de zinc
- Boulons verticaux en acier renforcé plaqués laiton
- Cylindre à tige et anneau de garniture en laiton massif comprenant un chemin de clé Yale #9 et 5 goupilles
- Disponible avec clés semblables (KA) ou clés différentes (KD)
- Vis du cylindre pour portes d'une épaisseur jusqu'à $2\frac{1}{4}$ " (57 mm)
- Fournie avec vis de montage
- Fini : peint couleur or

MODÈLE	A	B	C	/BOÎTE
0515-1	$2\frac{25}{32}$ (70,5)	$4\frac{13}{32}$ (112,0)	1 (25,5)	12

PO (MM)

SERRURE À PÊNE VERTICAL ANTIVOL - CYLINDRE DOUBLE



- Boîtier et gâche en alliage de zinc
- Boulons verticaux en acier renforcé plaqués laiton
- 2 cylindres à tige et un anneau de garniture en laiton massif, chaque cylindre comprenant un chemin de clé Yale #9 et 5 goupilles
- Vis du cylindre pour portes d'une épaisseur jusqu'à $2\frac{1}{4}$ " (57 mm)
- Fournie avec vis de montage
- Fini : peint couleur or

MODÈLE	A	B	C	/BOÎTE
0515A-1	$2\frac{25}{32}$ (70,5)	$4\frac{13}{32}$ (112,0)	1 (25,5)	12

PO (MM)



