

# CADENAS DE SPÉCIALITÉ

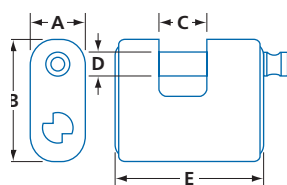
## QUINCAILLERIE DE SÉCURITÉ

**Viro** CADENAS BLINDÉS

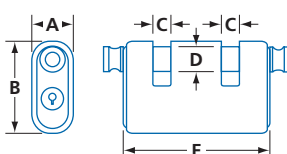
PANZER, MONOLITH



4115 / 4116 / 4117



4125 / 4126



### PANZER

- Cadenas en laiton forgé monobloc
- Cuirasse primaire et latérale en acier cémenté, chromé
- Barrillet avec plaque de protection anti-arrachement et anti-perçage en acier cémenté, chromé
- Pêne de verrouillage rotatif en acier cémenté
- Sécurité du pêne de verrouillage protégée par poignée à rupture si le pêne est forcé
- Verrouillage de type sphérique avec rétention de clé
- Cylindre : Chemin de clé Viro039 à 7 goupilles, reclésable
- Fourni avec 3 clés en laiton nickelé
- Pièces et goupilles disponibles - veuillez nous contacter

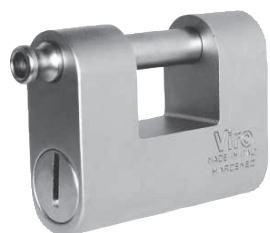
Vaste gamme de cadenas et de serrures de spécialité disponible - veuillez nous contacter pour commander ou visitez [www.viro.it](http://www.viro.it) pour plus d'informations.



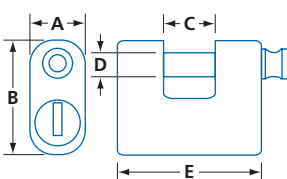
4117KB039  
Clé brute en  
laiton nickelé

MODÈLE	CLÉAGE	TAILLE	CHEMIN DE CLÉ	A	B	C	ø D	E	/BOÎTE
4115	KD	62	039RH	$\frac{29}{32}$ (23)	2 (51)	$\frac{25}{32}$ (20)	$\frac{13}{32}$ (10)	$\frac{257}{16}$ (62)	1
4116	KD	77	039RH	$\frac{15}{32}$ (29)	$\frac{27}{16}$ (62)	$1\frac{1}{16}$ (27)	$\frac{15}{32}$ (12)	$\frac{31}{32}$ (77)	1
4117	KD	86	039RH	$\frac{15}{32}$ (29)	$\frac{227}{32}$ (72)	$1\frac{13}{32}$ (36)	$\frac{15}{32}$ (12)	$3\frac{3}{8}$ (86)	1
4125	KD	78	039RH	$\frac{29}{32}$ (23)	2 (51)	$\frac{13}{32}$ (10)	$\frac{13}{32}$ (10)	$\frac{31}{16}$ (78)	1
4126	KD	86	039RH	$\frac{15}{32}$ (29)	$\frac{27}{16}$ (62)	$\frac{7}{16}$ (11,5)	$\frac{15}{32}$ (12)	$3\frac{3}{8}$ (86)	1

PO (MM)



4143 / 4144



### MONOLITH

- Corps monobloc en acier spécial cémenté et trempé, nickelage résistant à la corrosion
- Pêne de verrouillage rotatif en acier cémenté et trempé
- Sécurité du pêne de verrouillage protégée par poignée à rupture si le pêne est forcé
- Système de sécurité à 7 goupilles, remplaçable et reclésable, protégé par une plaque rotative anti-perçage dans un blindage en acier spécial cémenté et trempé de  $\frac{3}{16}$  po (4,4 mm) d'épaisseur
- Fourni avec 2 clés en laiton nickelé

MODÈLE	CLÉAGE	TAILLE	CHEMIN DE CLÉ	A	B	C	ø D	E	/BOÎTE
4143	KD	78	039RH	$\frac{13}{16}$ (30)	$\frac{27}{16}$ (62)	$\frac{13}{32}$ (28)	$\frac{1}{2}$ (13)	$\frac{31}{16}$ (78)	1
4144	KD	87	039RH	$\frac{13}{16}$ (30)	$2\frac{3}{4}$ (70)	$1\frac{15}{32}$ (37)	$\frac{1}{2}$ (13)	$\frac{37}{16}$ (87)	1

PO (MM)



