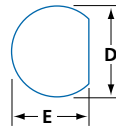
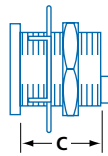
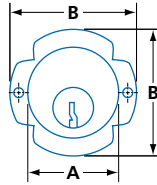


SERRURES À CAME

QUINCAILLERIE DE SÉCURITÉ

Viro® SERRURE À CAME EN LAITON MASSIF



DÉCOUPE
MAIN GAUCHE

Vaste gamme de cadenas et de serrures de spécialité disponible - veuillez nous contacter pour commander ou visitez www.viro.it pour plus d'informations.

- Cylindre avec gorge à levier et goupilles en laiton massif, entièrement fileté
- Modèles avec main fourni en MD ; MG disponible sur commande spéciale
- Fraisé d'un côté afin de prévenir la rotation (« D » simple)
- Barillet centré sur modèles 1012 et 1013
- Usage universel, installation facile sur armoire en bois ou en métal et sur boîte aux lettres
- Comprend une rondelle en acier avec 4 griffes, écrou de fixation, vis à came et 2 clés
- Système de clavetage personnalisé disponible
- Fourni avec came ; veuillez spécifier le modèle de came
- Fini : laiton naturel (C3) ou nickelé (C15)

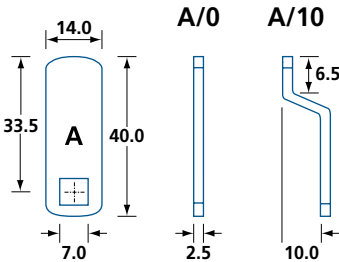
1053	KD	C15
MODÈLE	CLÉAGE	FINI



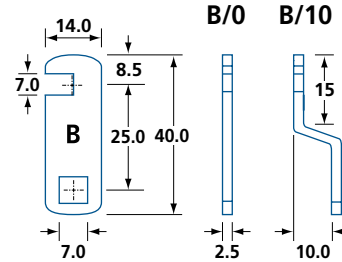
301KB pour serrures à came 1012 et 1052

302KB pour serrures à came 1003, 1004, 1005, 1013, 1053, 1054, 1055 et 1056

Toutes les clés brutes sont en laiton nickelé



Dimensions des
cames en
millimètres
seulement.



MODÈLE	ROTATION	POSITION DU BARILLET	CLÉ AMOVIBLE	CHEMIN DE CLÉ	OUVERTURE	ø A	ø B	C	D	E	/BOÎTE
1003	90°	Décentré verticalement	Verrouillée	013	Main droite	$\frac{15}{16}$ (24,0)	$1\frac{9}{32}$ (32,8)	$\frac{13}{16}$ (21,0)	$\frac{25}{32}$ (20,0)	$\frac{23}{32}$ (18,3)	12
1004	90°	Décentré verticalement	Verrouillée	013	Main droite	$\frac{15}{16}$ (24,0)	$1\frac{9}{32}$ (32,8)	$1\frac{1}{32}$ (26,0)	$\frac{25}{32}$ (20,0)	$\frac{23}{32}$ (18,3)	12
1005	90°	Décentré verticalement	Verrouillée	013	Main droite	$\frac{15}{16}$ (24,0)	$1\frac{9}{32}$ (32,8)	$1\frac{7}{32}$ (31,0)	$\frac{25}{32}$ (20,0)	$\frac{23}{32}$ (18,3)	12
1012	90°	Centré	Verrouillée ou déverrouillée	011	Sans main	$\frac{15}{16}$ (24,0)	$1\frac{9}{32}$ (32,8)	$\frac{11}{16}$ (17,5)	$\frac{25}{32}$ (20,0)	$\frac{23}{32}$ (18,3)	12
1013	90°	Centré	Verrouillée ou déverrouillée	013	Sans main	$\frac{15}{16}$ (24,0)	$1\frac{9}{32}$ (32,8)	$\frac{13}{16}$ (21,0)	$\frac{25}{32}$ (20,0)	$\frac{23}{32}$ (18,3)	12
1052	180°	Décentré verticalement	Verrouillée	011	Sans main	$\frac{15}{16}$ (24,0)	$1\frac{9}{32}$ (32,8)	$\frac{11}{16}$ (17,5)	$\frac{25}{32}$ (20,0)	$\frac{23}{32}$ (18,3)	12
1053	180°	Décentré verticalement	Verrouillée	013	Sans main	$\frac{15}{16}$ (24,0)	$1\frac{9}{32}$ (32,8)	$\frac{13}{16}$ (21,0)	$\frac{25}{32}$ (20,0)	$\frac{23}{32}$ (18,3)	12
1054	180°	Décentré verticalement	Verrouillée	013	Sans main	$\frac{15}{16}$ (24,0)	$1\frac{9}{32}$ (32,8)	$1\frac{1}{32}$ (26,0)	$\frac{25}{32}$ (20,0)	$\frac{23}{32}$ (18,3)	12
1055	180°	Décentré verticalement	Verrouillée	013	Sans main	$\frac{15}{16}$ (24,0)	$1\frac{9}{32}$ (32,8)	$1\frac{7}{32}$ (31,0)	$\frac{25}{32}$ (20,0)	$\frac{23}{32}$ (18,3)	12
1056	180°	Décentré verticalement	Verrouillée	013	Sans main	$\frac{15}{16}$ (24,0)	$1\frac{9}{32}$ (32,8)	$1\frac{3}{8}$ (35,0)	$\frac{25}{32}$ (20,0)	$\frac{23}{32}$ (18,3)	12

PO (MM)