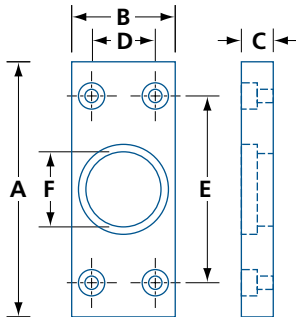


# PROTECTEURS DE CYLINDRES ET DE PÊNES

QUINCAILLERIE DE SÉCURITÉ

## PROTECTEUR DE CYLINDRE

5510



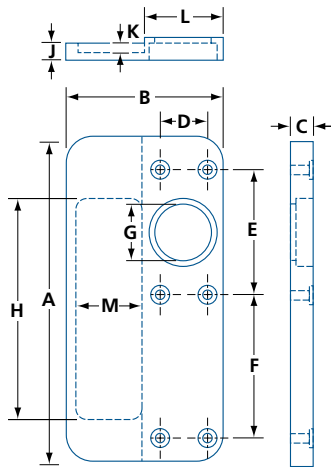
- Plaque robuste en aluminium
- Se monte sur une porte en métal avec 4 rivets aveugles en acier de  $\frac{3}{16}$ " (4,8 mm) (inclus)
- Embrasure de cylindre de  $\frac{1}{4}$ " (6,4 mm)

MODÈLE	FINI	A	B	C	D	E	øF	/BOÎTE
5510	Aluminium	4 (102)	1 $\frac{5}{8}$ (41,4)	$\frac{1}{2}$ (12,8)	1 (25,5)	3 (76)	1 $\frac{3}{16}$ (30,1)	20

PO (MM)

## PROTECTEUR DE CYLINDRE ET DE PÊNE

LPA



- Plaque robuste en aluminium 6061
- Avec main
- Se monte sur une porte en métal avec 6 rivets aveugles en acier de  $\frac{3}{16}$ " (4,8 mm) (inclus)
- Pour portes en aluminium de style étroit
- Protège le pêne, le cylindre et la gâche
- Embrasure de cylindre de  $1\frac{1}{32}$ " (8,7 mm)
- Espaceurs de cylindre inclus

LPA45C pour portes planes  
LPA45D pour portes décalées  
LPA45F pour portes décalées avec gâche électrique large

MODÈLE	MAIN	A	B	C	D	E	F	øG	H	J	K	L	M
LPA45C	L, R	6 $\frac{3}{4}$ (171)	3 $\frac{1}{4}$ (82,5)	$\frac{1}{2}$ (12,7)	1 (25,4)	2 $\frac{19}{32}$ (66)	3 (76)	1 $\frac{3}{16}$ (30)	—	—	—	—	—
LPA45D	L, R	6 $\frac{3}{4}$ (171)	3 $\frac{1}{4}$ (82,5)	$\frac{1}{2}$ (12,7)	1 (25,4)	2 $\frac{19}{32}$ (66)	3 (76)	1 $\frac{3}{16}$ (30)	—	$\frac{3}{8}$ (9,5)	—	1 $\frac{5}{8}$ (41)	—
LPA45F	L, R	6 $\frac{3}{4}$ (171)	3 $\frac{1}{4}$ (82,5)	$\frac{1}{2}$ (12,7)	1 (25,4)	2 $\frac{19}{32}$ (66)	3 (76)	1 $\frac{3}{16}$ (30)	4 $\frac{3}{4}$ (120)	$\frac{3}{8}$ (9,5)	$\frac{9}{32}$ (7,1)	1 $\frac{5}{8}$ (41)	1 $\frac{1}{2}$ (38,1)

PO (MM) L : MAIN GAUCHE R : MAIN DROITE