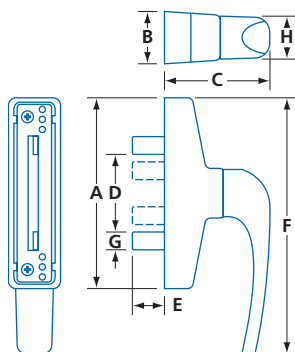


05.910

# SERRURES DE FENÊTRE

## QUINCAILLERIE GÉNÉRALE

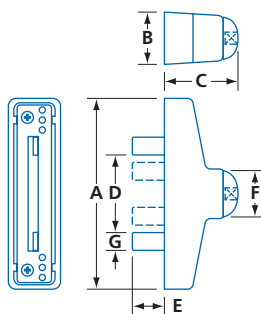
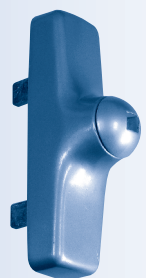
### POIGNÉE DE FENÊTRE COMMERCIALE



- Fixation invisible
- Fourni avec les glissières, guides et accessoires assortis (tiges non disponibles)
- Disponible pour opération main droite ou main gauche, main droite illustrée

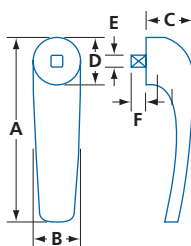
NUMÉRO DE MODÈLE	MATÉRIEL	FINI	A	B	C	D	E	F	G	H	PAR BOÎTE	POIDS DE BOÎTE LB / KG
8700	Zinc coulé	C28, BL, C20D, WH	5 (127)	1 3/8 (34.9)	2 11/16 (68)	2 (51)	7/8 (21.6)	6 11/16 (170)	7/16 (11)	1 1/8 (29)	4	4.4 / 2.0

### POIGNÉE DE FENÊTRE COMMERCIAL AMOVIBLE



- Fixation invisible
- Fourni avec les glissières, guides et accessoires assortis (tiges non disponibles)
- Poignée operée par levier amovible à insertion carrée de 5/16" (8mm) #8711
- Disponible pour opération main droite ou main gauche, main gauche illustrée

NUMÉRO DE MODÈLE	MATÉRIEL	FINI	A	B	C	D	E	F DIA	G	PAR BOÎTE	POIDS DE BOÎTE LB / KG
8710	Zinc coulé	C28, BL, C20D, WH	5 (127)	1 3/8 (34.9)	1 7/8 (47.6)	2 (50.8)	7/8 (22.2)	1 3/16 (30.2)	7/16 (11.1)	4	3.8 / 1.7



- Pour usage avec la poignée de fenêtre #8710

NUMÉRO DE MODÈLE	MATÉRIEL	FINI	A	B	C	D DIA	E CARRÉ	F	PAR BOÎTE	POIDS DE BOÎTE LB / KG
8711	Zinc coulé	BL	4 7/8 (124)	1 1/8 (28.5)	1 5/32 (29.4)	1 1/8 (28.6)	5/16 (7.9)	3/8 (9.5)	50	13.0 / 5.9

Dimensions, sauf indication contraire sont: Pouces (millimètres)